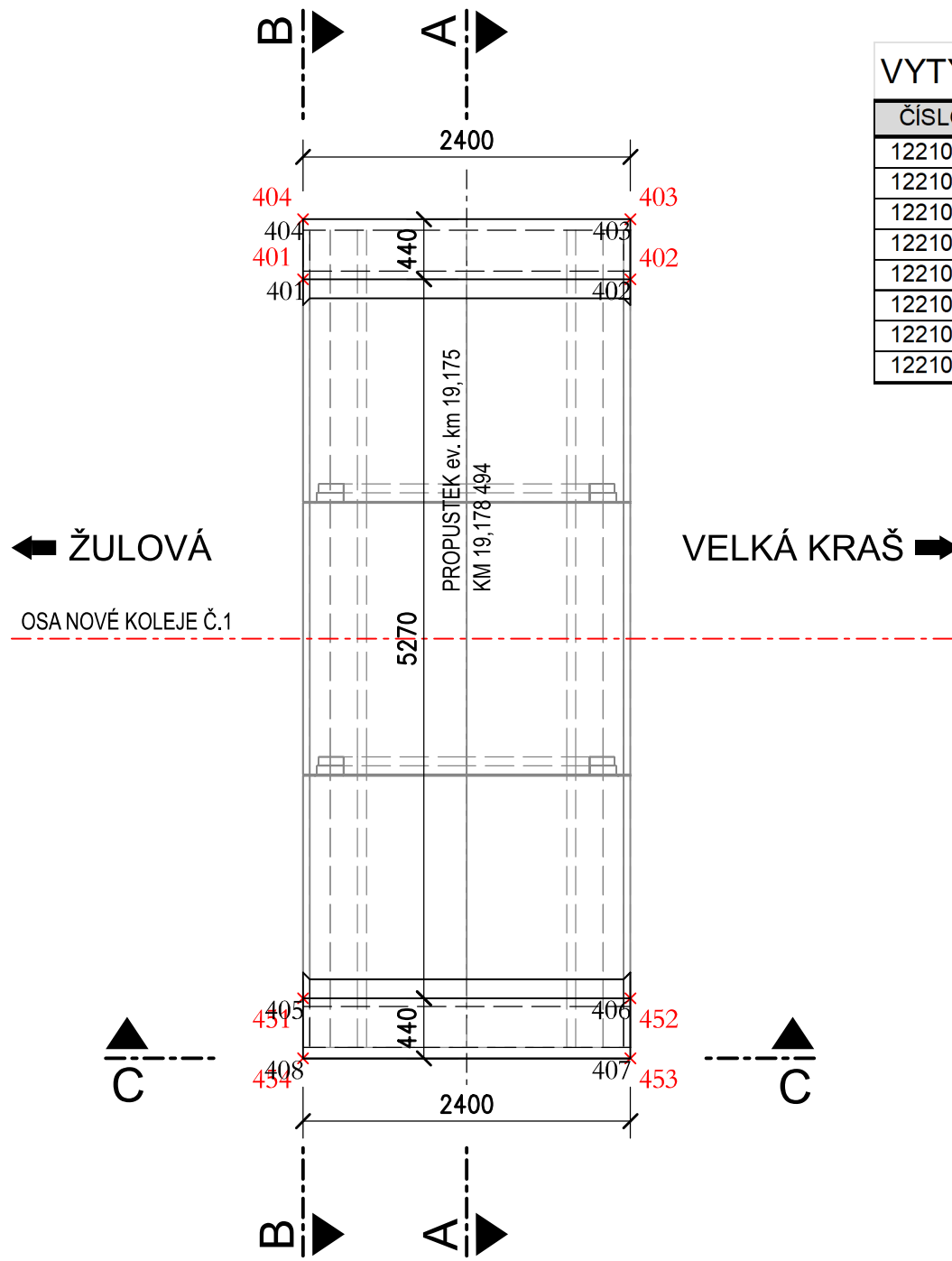


SO 12-21-04 Obnova propustku, evid. km 19,175

VÝKRES TVARU A VÝZTUŽE ŘÍMS NA PREFABRIKÁTECH

PŮDORYS

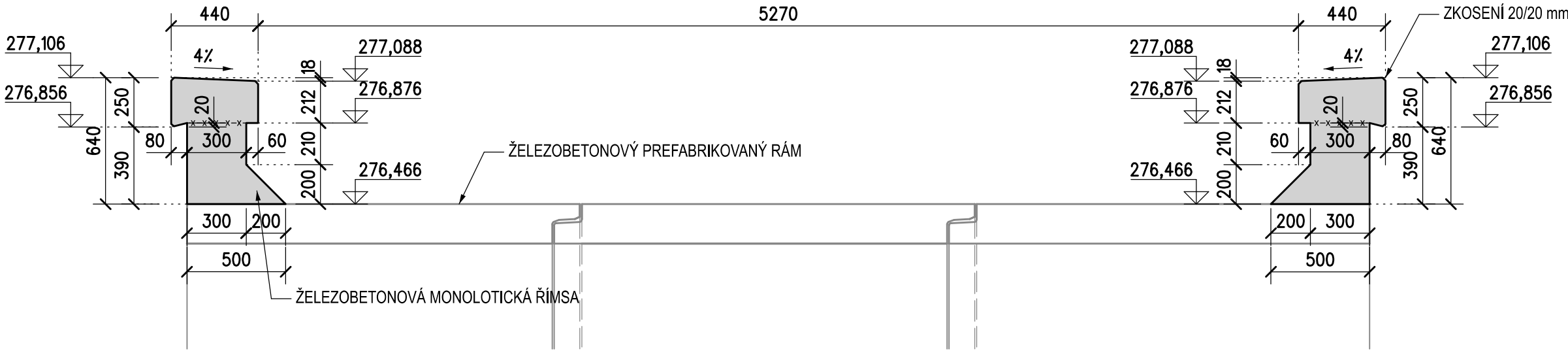
M 1:50



VYTYČOVANÉ BODY ŘÍMS			
ČÍSLO BODU	y [m]	x [m]	Poznámka
122104 401	547 679,966	1 036 429,507	horní hrana levé římsy
122104 402	547 680,165	1 036 427,116	horní hrana levé římsy
122104 403	547 680,604	1 036 427,152	horní hrana levé římsy
122104 404	547 680,404	1 036 429,544	horní hrana levé římsy
122104 451	547 674,714	1 036 429,070	horní hrana pravé římsy
122104 452	547 674,913	1 036 426,678	horní hrana pravé římsy
122104 453	547 674,475	1 036 426,641	horní hrana pravé římsy
122104 454	547 674,275	1 036 429,033	horní hrana pravé římsy

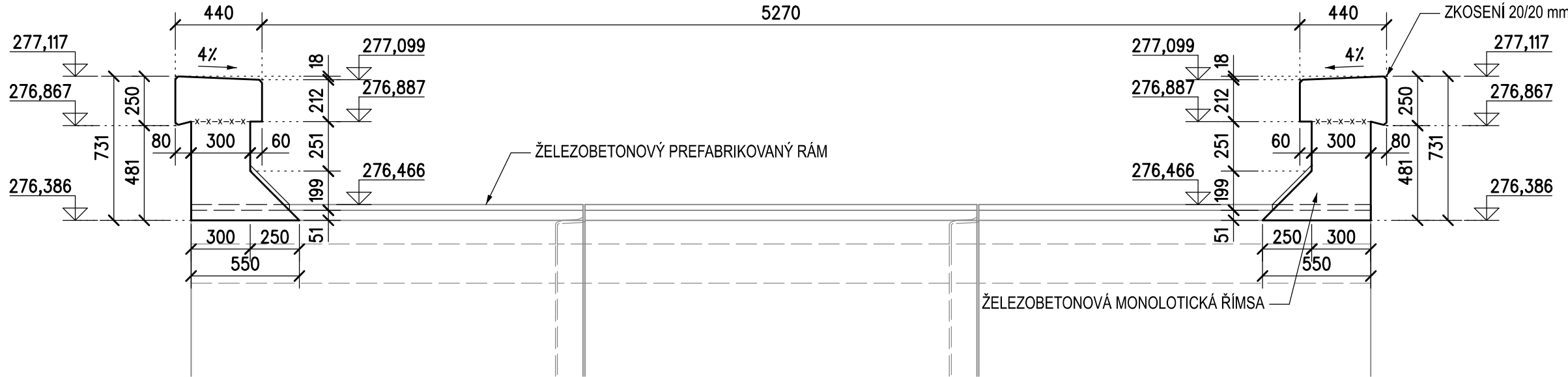
PŘÍČNÝ ŘEZ A-A

M 1:25



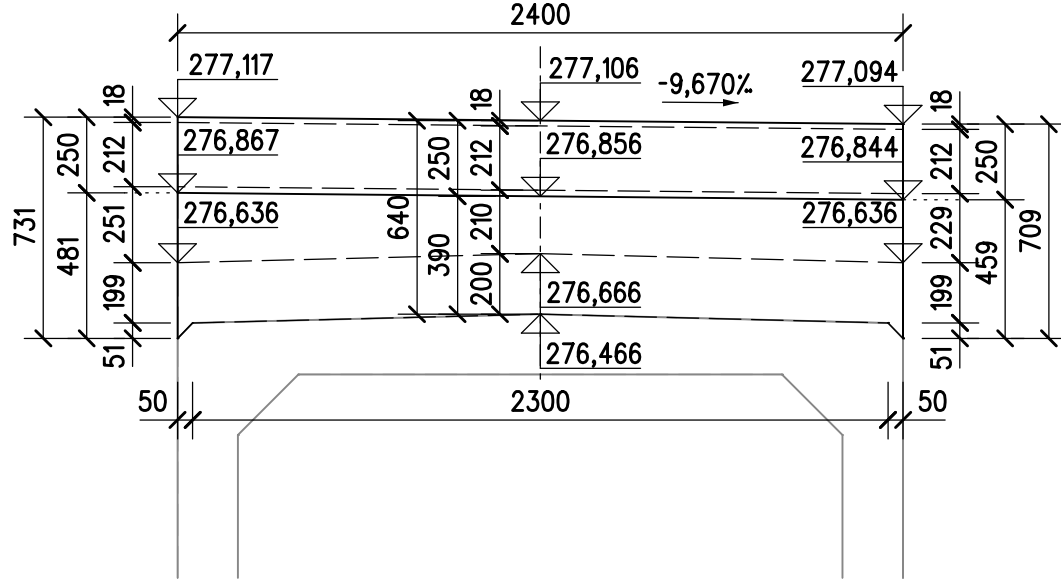
POHLED B-B

M 1:25



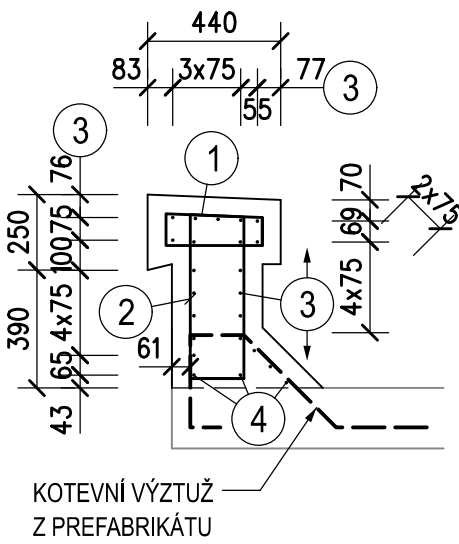
POHLED C-C

M 1:25



PŘÍČNÝ ŘEZ A-A

M 1:25



POHLED C-C

M 1:25

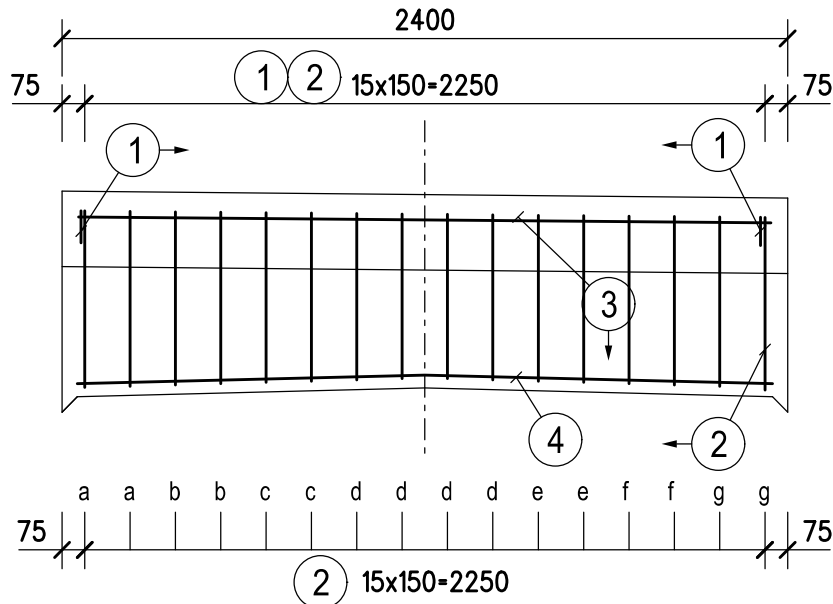
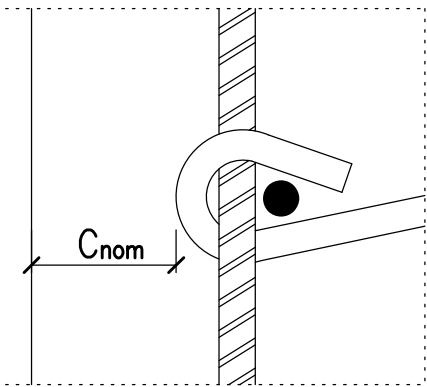


SCHÉMA KRYTÍ



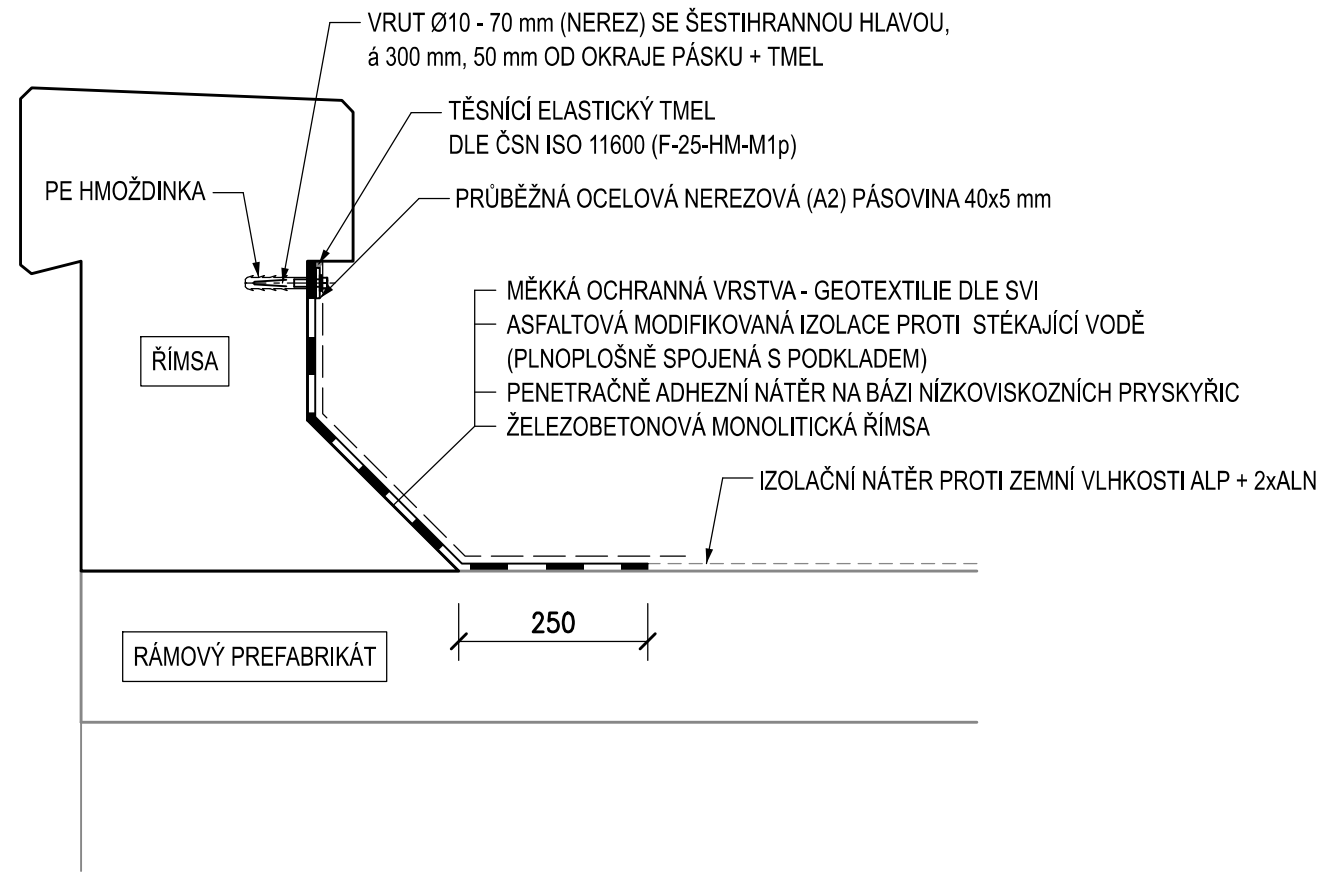
MINIMÁLNÍ POLOMĚRY ZAKŘIVENÍ V OSE VÝZTUŽE :		
ø (mm)	r (mm)	
8	20	
10	25	
12	30	
14	35	
16	40	
18	72	
20	80	
22	88	
25	100	
32	125	

VÝKAZ VÝZTUŽE

Číslo položky	Průměr [mm]	Tvar	Délka [m]	Počet [ks]	Celkem (m) øB12
1	B12	□	0.915	32	29.28
2	B12	□	52.400	1	52.40
3	B12	□	2.290	40	91.60
4	B12	□	2.300	6	13.80
				m'	187.08
				kg/m'	0.888
				kg	166.1
				kg	166.1

DETAIL IZOLACE POD ŘÍMSOU

M 1:10



POZNÁMKY

VÝŠKOVÝ SYSTÉM BpV.
SOURADNICOVÝ SYSTÉM S-JTSK.
ZKOSENÍ HRAN ŘÍMS SE PROVEDE TROJÚHELNÍKOVOU LIŠTOU 20/20 mm.
MINIMÁLNÍ MEZERA MEZI SOUSEDNÍMI NESTYKOVANÝMI VLOŽKAMI 30 mm.
ROZMĚRY VÝZTUŽE JSOU KÓTOVÁNY V OSE VÝZTUŽE.
POLOMĚRY ZAKŘIVENÍ JEDNOTLIVÝCH PRUTŮ V OSE VÝZTUŽE VIZ TABULKA.
ÚPRAVY POVRCHŮ VIZ TECHNICKÁ ZPRÁVA

OCEL B 500 B

MINIMÁLNÍ KRYTÍ VÝZTUŽE 40 mm

NOMINÁLNÍ KRYTÍ VÝZTUŽE 50 mm

BETONY: DLE ČSN EN 206 + A2, ČSN P 73 2404, TKP SSD KAP.18

ŘÍMSY C 30/37 - XC4, XF3(F.1.2) - CI 0,40 - Dmax22 - S4
max. průsak 20 mm dle ČSN EN 12390-8

KUBATURA BETONU:

ŘÍMSY 0,60 x 2 = 1,20 m3

Revize:	Datum:	Popis:	Kontroloval:
000	28.4.2025	PDPs - Definitivní odevzdání dokumentace	Ing. Jan Dubánek

Stavebník/Investor:	Správa železnic, státní organizace Dlážděná 1003/7, Praha 1 - Nové Město, 110 00 IČO: 709 94 234	SPRÁVA ŽELEZNIC
Zástupce investora:	OŘ Ostrava, Muglinovská 1038/5, 702 00 Ostrava	

Generální projektant:	PRODIN a.s. K Vápence 2745, 530 02 Pardubice T: +420 466 055 130 IČO: 252 92 161 E: info@prodin.cz	PRODIN SKUPINA VENTIO
Zhotovitel profese:	JDK Pontes s.r.o. Veveřkova 1343/1, 500 02 Hradec Králové Ing. Jan Dubánek, Veverkova 1343/1, 500 02 Hradec Králové, tel.: +420 739 329 030, IČ: 218 341 56, DIČ: CZ21834156	JDK PONTES
Hlavní projektant (HIP):	Ing. Petr Burda	Souřadný systém: S-JTSK, B.p.v.

Název stavby/akce:	Odstranění havarijního stavu po povodních 2024 – komplexní oprava tratí v úseku Vápenná – Javorník ve Slezsku – PD	Zakázka: 31/24/1041.208
Místo stavby	Olomoucký kraj TUDU 137106 - 137202 Vápenná (mimo) - Javorník (mimo)	Datum: 28.4.2025 Stupeň dokumentace: PDPs
Název části:	Mosty, propustky, zdi	Označení části: D.2.1.4.2.6
Název objektu:	Obnova propustku, evid. km 19,175	Označení objektu: SO 12-21-04
Odpovědný projektant:	Ing. Jan Dubánek	Formát: 8xA4
Zpracovatel přílohy:	Ing. Radek Koš	Měřítko: 1:50 1:25
Název přílohy:	Výkres tvaru a výztuže říms na prefabrikátech	Číslo přílohy: 2.007 Č.pár: